

マトリクスメーカー ユーザーマニュアル

Matrix Marker User manual for version 2.7.6

マトリクスメーカーは SJ シリーズ プログラマブルキーボードへ各キーより出力するキーコード等のキーボード設定を行う設定ソフトウェアです。

キーボードへの設定時はマトリクスメーカーをパソコン側にインストールする必要がありますが、設定後はキーボードはウィンドウズ側の汎用ドライバを使用します。この為、別途にドライバのインストールは必要ありません。

1. プログラムインストール

付属の CD-ROM 内の”Setup.exe”をクリックして実行して下さい。デフォルト設定として次のフォルダにマトリクスメーカーがインストールされます。“C:¥Program Files¥Matrix Maker¥Programmable Keyboard”

2. マトリクスメーカー起動

キーボードを接続し、ウィンドウズのスタート→プログラムメニューより”Matrix Marker”を選択して起動します。起動するとキーボード種類を選択する”Keyboard Category”画面が表示されます。

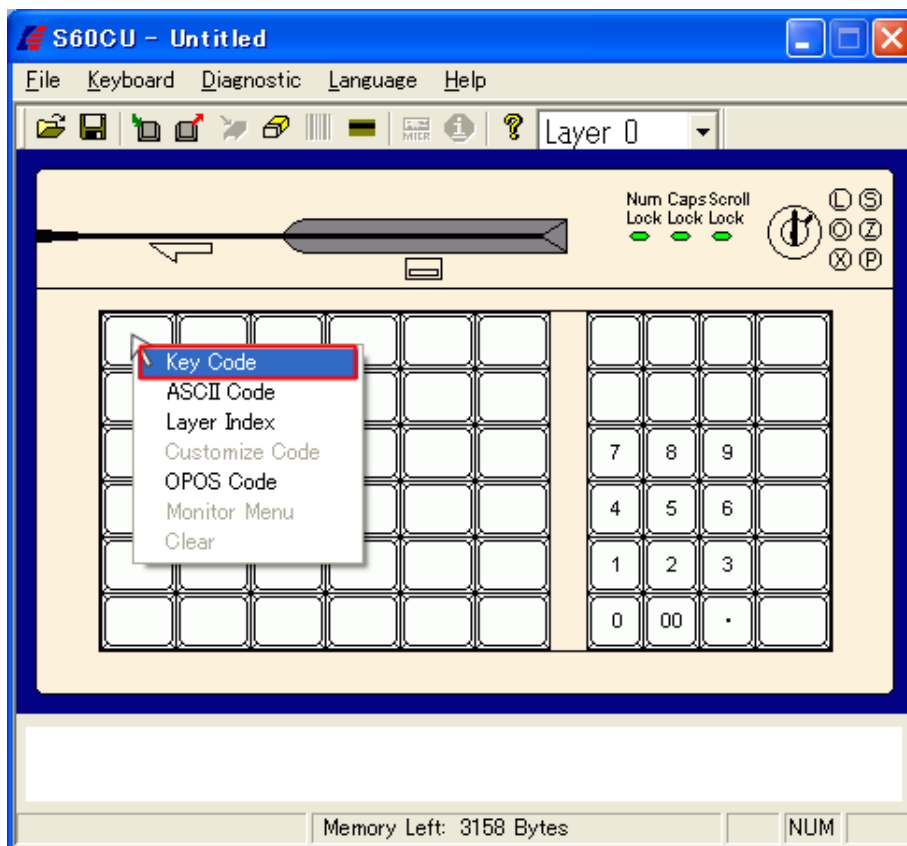


接続しているキーボードのインターフェイス(USB, PS/2)、モデル(型名)を選択して下さい。Country(国)選択は日本を選択して下さい。OK をクリックします。

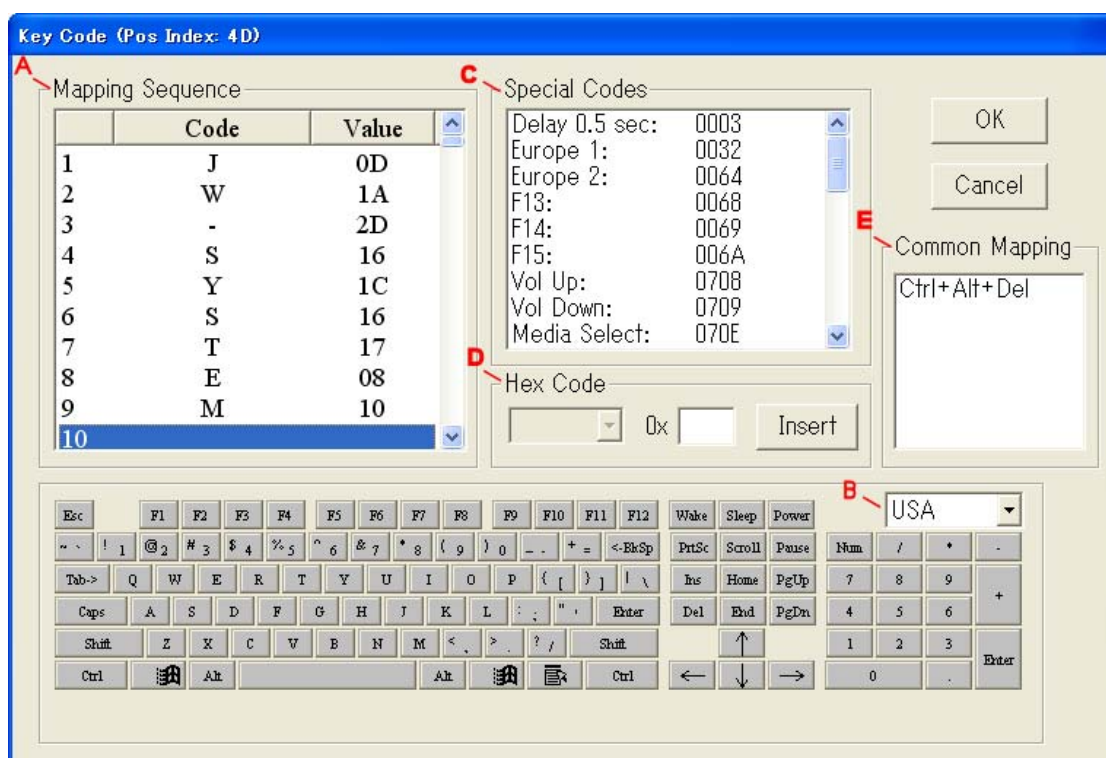
※画面は 60 キー+キーロックキーボード(SJ60CU)の画面となります。モデルは型名内の J を省いた S60CU となります。

3. キー編集画面

モデルを選択後、モデルと同様のキーレイアウト画面が表示されます。レイアウトキー上の設定を行いたいキーにマウスポインタを合わせて左クリックをするとそのキーへ設定の為のポップアップメニューが表示されます。



通常各キーへ出力するキーコード割当に使用するメニューは”Key Code”です。Key Code を選択すると Key Code 画面(下記)が表示され、選択したキーへキーコードの設定が行えます。



A. 画面左側の Mapping Sequence に割当た出力キーコード一覧が 1 から順番に表示されます。最大 256 キーまで登録できます。

B. 画面下のソフトウェアキーボードからキーを選択し同じキーを割当てることが出来ます。但し USA 配列キーボー

ドです。標準的な 106,109 日本語キーボード上の全キーはソフトウェアキーボードと Special Code からのキーを選択することで全キー登録が行えます。

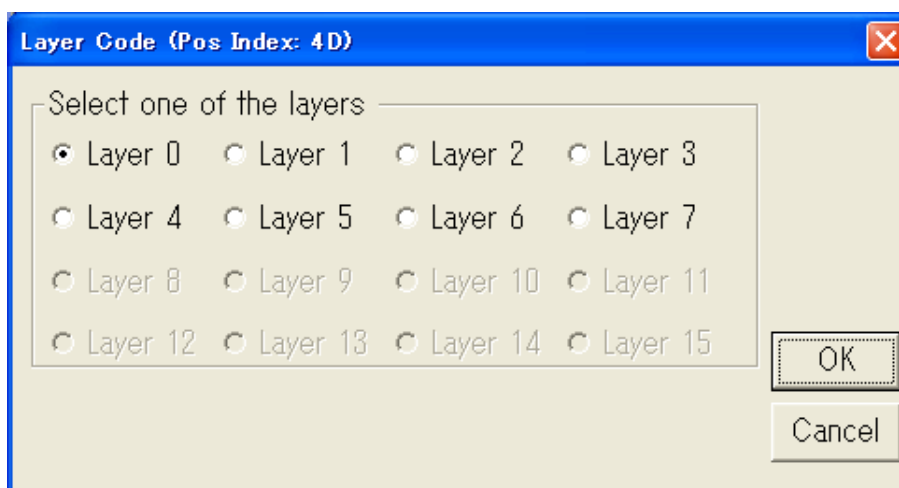
C. Special Code はキーボード上になり出力コードがあります。例えば Delay 0.5sec はキーを次のキー入力までのウェイト 0.5 秒設定するキーです。コードの選択はダブルクリックにより選択できます。

D. Hex Code はキーコードを 16 進で直接入力して出力キーとして登録することができます。

E. キーボードから直接設定できない“Ctrl+Alt+Del”キーを割当てます。

4. レイヤーインデックス

レイヤーインデックス(Layer Index)はレイヤー(層)設けて、同じキーへレイヤー毎に異なる出力コードを設定できます。レイヤーは 0-7 まで合計 8 レイヤーを用意しています。レイヤーの切替にはレイヤーインデックスをキーに設定する必要があります。レイヤーインデックスキーは Shift キーの用に動作し、押している間のみレイヤーが切り替わります。この為、キーへレイヤーインデックスキー割当る他、キーロックへ割当てて、キーロックを回してレイヤー切替を利用する方法があります。(※キーロック付キーボードに限る)



レイヤーインデックス画面はをレイヤーインデックスキーとして割当を行うキーにマウスポインタを合わせて左クリックした際に表示されるポップアップメニューから選択できます。

5. プログラマブルキーボードへの設定キー書込み・読出し

レイアウト画面、キー編集画面で設定した内容をプログラマブルキーボードに書込みます。

メニューの”Keyboard→Update Whole Keyboard”または”Keyboard→Update Key Mapping”を選択すると設定の書込み処理を行います。

※Update Whole Keyboard”はキー設定以外の設定(ビープ音)等を含めた全体の設定書込みを行います。一方”Keyboard→Update Key Mapping”はキー設定のみを書込みします。

また、逆にキーボード側から設定をマトリクスメーカー側に読出す場合はメニューの”keyboard→Retrieve Keyboard”を選択し読出し処理を行います。

※注意:書込み・読出し中はキーボードに絶対触らないで下さい。

6. 他設定機能

Keyboard Setting(キーボードセッティング)



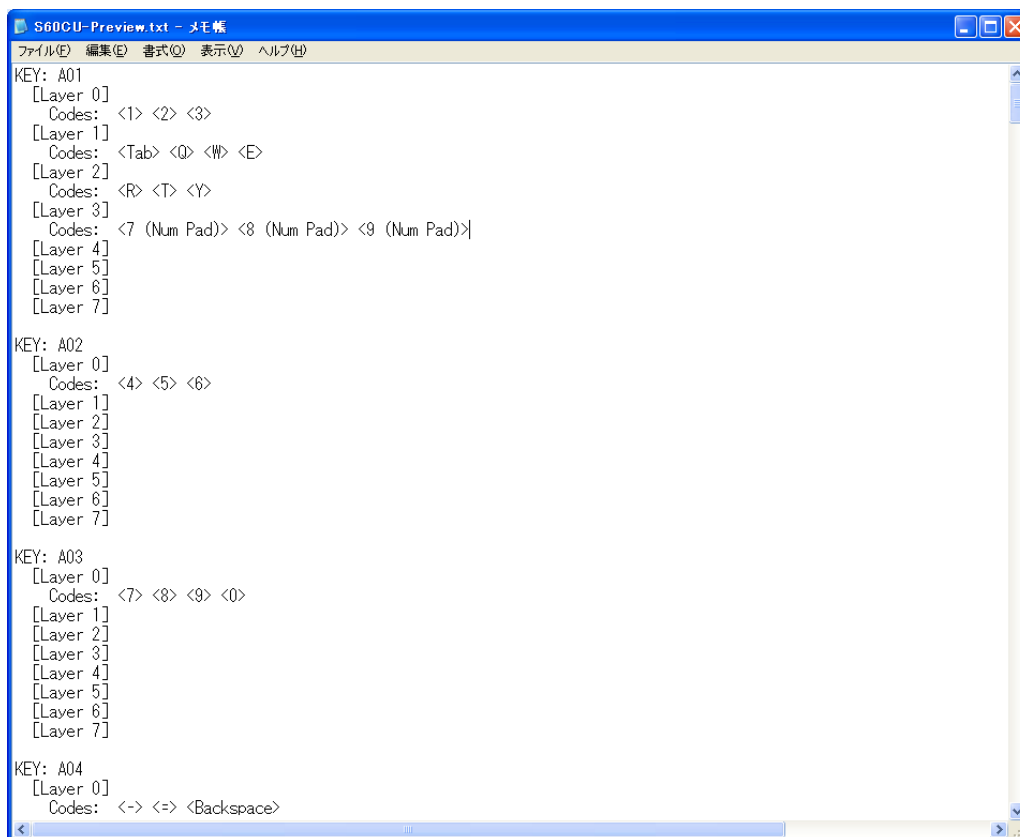
A. メニューの”Keyboard→Keyboard Setting”で画面が表示されます。

“Repeat Enable”にチェックを入れるとキーリピート機能が有効になります。

※リピート機能とはキーを押しっぱなしした状態で連続して同じキーを繰り返す(リピートする)機能です。

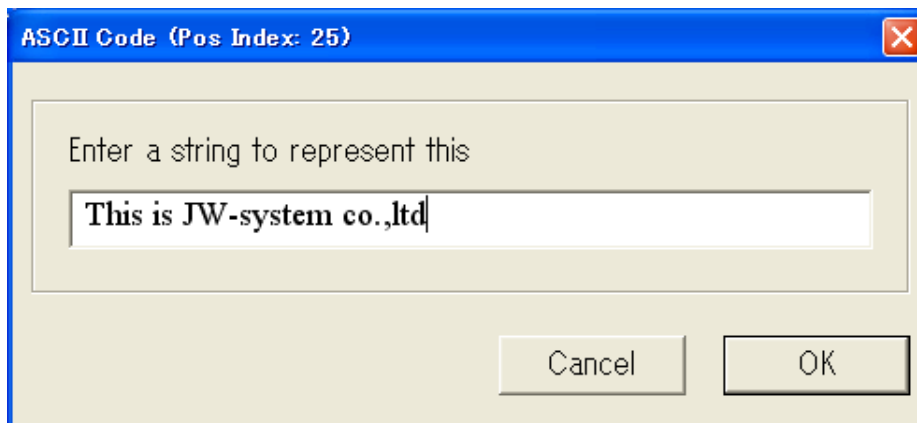
B. “Beep Enable”にチェックを入れるとビーブ音が有効になります。キーを押すとピツと音が鳴り、音で入力を認識できます。

Key Map Preview(キーマッププレビュー)



メニューの”Keyboard→Key Map Preview”を選択するとレイヤー毎に登録された出力キーコード一覧がテキストファイルで表示されます。

ASCII Code(アスキーコード文字列出力)










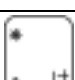








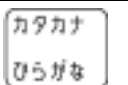
最大 255 字の半角英数字列を 1 キーに割当てることができます。※日本語は不可。キーを押すと登録した文字列が出力されます。下記の 5 種の記号も以下の表記により割当てることができます。

Symbol(記号)	Representation(表記)
Enter	\n または \N
Esc	\e または \E
Tab	\t または \T
\	\\
Dealy 0.5 second	\d または \D

Appendix

106/109 日本語キーボードキー割当表


JP キー	JP キーボード位置※	キーコード	マトリクスキーメーカー割当キー(USA キー)
 半角/全角	1 行目左	35	 Special Codes"94" 反応無。"35"で動作。
 ¥	1 行目右	89	Special Codes"Yen"
 @	2 行目右から 2(3)キー	2F	
 [2 行目右から 1(2)キー	30	
 ;	3 行目右から 3(4)キー	33	
 :	3 行目右から 2(3)キー	34	
]	3 行目右から 2(3) キー	31	
 ¥	4 行目右"ろ"	87	Special Codes"Ro"

	5 行目左から 4 キー	8B	Special Codes "Muhenkan"
	5 行目左から 6 キー	8A	Special Codes "Henkan"
	5 行目左から 6 キー	88	Special Codes "Muhenkan"

※JP キーボード位置は 109 型キーボードに於ける大体のキー位置

レイアウト画面のそれぞれの各メニュー説明

第一レベル	第二レベル	第三レベル	説明	アイコン
File	New	Category	Keyboard Category 画面表示	
		Key Map		
	Open		ファイルを開く	
	Save		上書き保存	
	Save As		名前を付けて保存	
	Set default		デフォルトとして設定	
	Exit		終了	
Keyboard	Update Whole Keyboard		キーボード全設定を書込	
	Update Key Mapping		キーマッピングを書込	
	Retrieve keyboard		キーマッピングの読出	
	Clear Current Layer		表示レイヤー設定クリア	
	Clear All		全て設定クリア	
	Key Map Preview		キーマッププレビュー	
	Bar Code Reader Setting			
	Keyboard Setting		キーボード設定	
	MICR Setting			
	iButton Setting			
	Update Firmware			
Diagnostic	Enter Test Mode			
	Exit Test Mode			
	Load Factory Setting		出荷時設定に戻す	
	Reset			
	Ignore the middle device			

	Restore the middle device			
	Firmware Version		ファームウェアバージョン	
	MCU Type			
Language	English			
Help	User Manual		ユーザマニュアル(英語)	
	About Matrix Maker		マトリクスメーカーについて	