

Matrix Maker for KBJ シリーズ

キーボード本体説明書

Product Model	KBJ66AMU-W00 KBJ78MU-W00 KBJ66AMU-B00 KBJ78MU-B00
Support OS	Windows 9x Windows Me Windows 2000 Windows Vista Windows 7 (32bit/64bit) Windows 8 (32bit/64bit) Windows 8.1 (32bit/64bit) Windows 10 (32bit/64bit)

変更履歴

版	日付	担当者	更新内容
0001-01	2015/10/14	J. W.	初版
0001-02	2016/04/26	Y. N.	「V. よくある質問」を追加
0001-03	2016/10/03	Y. N.	白版追加、カードリーダー無効機能追記

目次

I. はじめに	- 3 -
II. 概要	- 3 -
III. 製品	- 4 -
III-1. 製品本体	- 4 -
III-2. 本体特徴	- 5 -
III-3. 製品接続	- 6 -
III-4. 製品外形図	- 6 -
III-5. スペック	- 7 -
III-6. 同梱品	- 10 -
IV. 付属事項	- 11 -
IV-1. キートップ挟み込み用紙サイズ	- 11 -
V. よくある質問	- 12 -
VI. 保証事項	- 14 -
VI-1. 保証期間	- 14 -
VI-2. 保証対象	- 14 -
VI-3. 有償保証	- 14 -
VI-4. 仕様変更	- 14 -

I. はじめに

本説明書はプログラマブルキーボード KBJ シリーズのキーボード本体のスペックを説明しています。

II. 概要

プログラマブルキーボード KBJ シリーズはキーボードのキーへ用途に合わせた自由なキー割当てが行えます。1キー対1キーの割当ての他、1キー対 N キーの様な複合キーの割当ても可能です。

各種アプリケーションの切替やショートカットに使用できます。複数レイヤーの切替により同一キーでも違うコード出力ができます。キーロックの鍵位置により、アプリケーション操作切替トリガーや使用範囲の制限としても利用できます。磁気リーダーは ISO (JIS-I) トラック 1&2&3/JIS-II をサポートしています。

キーは防塵防滴仕様で埃や水分が入りにくくなっています。キー構造はメンブレン。キー打鍵寿命は2000万回以上です。

キーボードのキー割当て設定には設定ソフトが必要ですが、キー設定をキーボードへ書込後はサポート PC で使用できます。USB HID キーボード汎用ドライバを使用しています

Ⅲ. 製品**Ⅲ-1. 製品本体**


左写真：KBJ66AMU-B00、右写真：KBJ78MU-B00



左写真：KBJ66AMU-W00、右写真：KBJ78MU-W00



KBJ66AMU と KBJ78MU の違いはキー数のみです。

①割当てキー	全 78 キー（6 行 x13 列・KBJ78MU）、全 66 キー（両側 6 行 x4 列と中心 6 行 x3 列・KBJ66AMU）へキー割当てが行なえます。テンキー部分への登録も行なえます。
②キーロック	キーロックはキーポジション LOCK, OP, X, Z, P, SP の 6 箇所あります。キー 4 本 (X, Z, PGM, SP) が付属されています。キーボードのキー割当てと同様に鍵が各ポジションに移動した時に出力するコードが割当てられます。
③磁気カードリーダー	ISO (JIS-I) トラック 1&2&3 / JIS-II に対応しています。設定画面より ISO (JIS-I) トラック 1&2&3 の読取設定が行えます。
④ステイタス LED	電源 ON、カード読取エラー、カード読取のステイタスを表示しています。 

Ⅲ-2. 本体特徴



キートップ下のフレームは突起状に盛り上がっており、キーステム部の隙間より埃や水を進入しづらい構造になっています。



キートップは“ベース(黒)or ベース(白)+透明カバー”です。1x1倍キー、1x2倍キーが使用可能です。※KBJシリーズでは、1x4倍キーは使用できません。



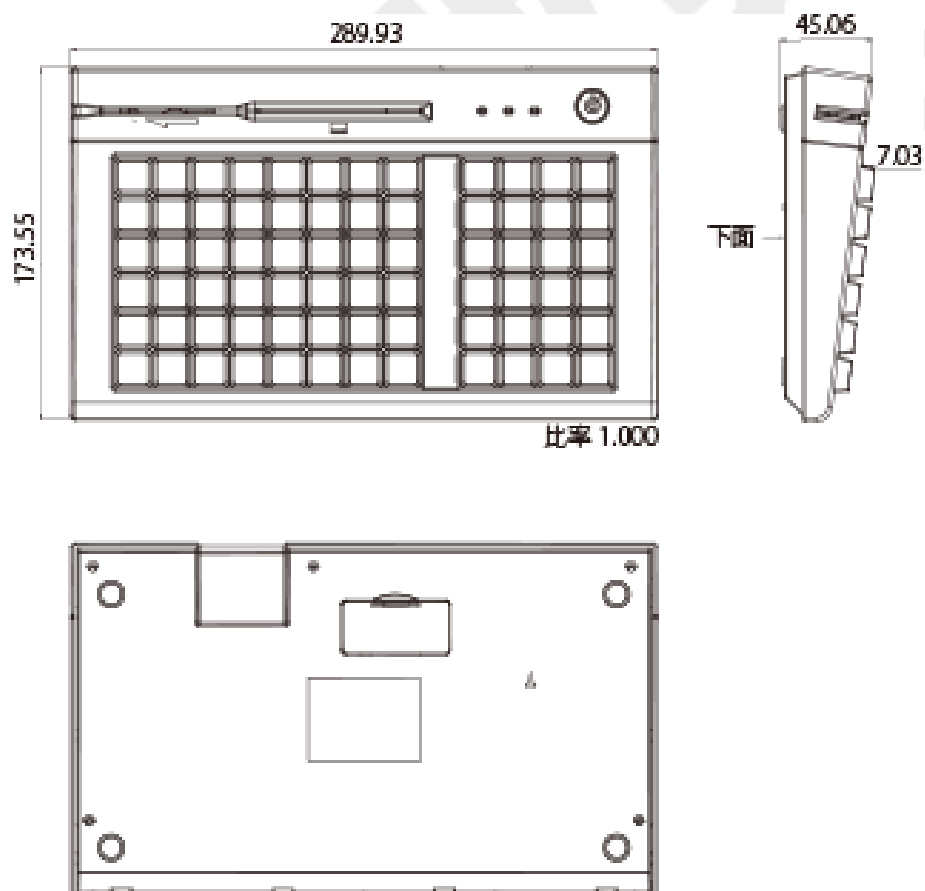
テンキーの“5”には突起のあるポジションキーを使用しています。文字をベースへ印刷し透明カバーでの保護、または文字シートを挟むことができます。

Ⅲ-3. 製品接続



キーボード背面には専用 USB ケーブルを差し込むモジュラーjack と PS/2 ポートがあります。モジュラーjack へ専用 USB ケーブルを接続して使用します。PS/2 ポートは使用しません。

Ⅲ-4. 製品外形図



Ⅲ-5. スペック

① キーボード本体

インターフェイス	USB2.0
ドライバ	汎用ドライバ(USB HID)
キースイッチ方式	メンブレン
キー動作寿命	2,000 万回以上
キーストローク	4mm±0.5mm
キー作動力	55±15g
キー構造	防塵防滴
本体色	黒/白
サイズ	290x174x45mm
重さ	1000g
ケーブル長	USB ケーブル 1.7m
動作電圧	DC +5V±10%
消費電流	150mA 以下
動作温度	-5℃～40℃
動作湿度	20%-90%(結露なきこと)
保存温度	-20℃～60℃
動作 OS 環境	Windows 9x Windows Me Windows 2000 Windows Vista Windows 7(32bit/64bit) Windows 8(32bit/64bit) Windows 8.1(32bit/64bit) Windows 10(32bit/64bit)
割当てキー数	1 キーあたり約 255 キー
キーリピート	無し
キー音	キー音オンオフ設定可
取得認証/規格	CE
キー割当て設定ソフトウェア	Matrix Maker for KBJ シリーズ ※キーボードへの設定に関しては” Matrix Maker for KBJ シリーズソフトウェア説明”を参考下さい。
キートップ	1 倍、1x2 倍(オプション)

② キーロック

キー（鍵）ポジション

キーポジション 6 箇所（LOCK, OP, X, Y, Z）



キー（鍵）



付属キー 4 本（X, Z, PGM, SP）



鍵位置/回転範囲

鍵番号	回転範囲
X	LOCK～X
Z	LOCK～Z
PGM	LOCK～PGM
SP	LOCK～SP

※鍵の抜き差しは LOCK と OP で可能です。

③ 磁気カードリーダー	
読取カード	IS07810, 7811-1/2/3/4/5 準拠 JIS-X6301, 6302 準拠
読取コード	ISO (JIS-I) トラック 1&2&3/JIS-II
読取方向	片方向
ヘッド寿命	60 万回以上 ※使用環境により異なります。
読取速度	10cm/sec～120cm/sec
インジゲータ	<p>正常読取時:”ピッ”のビープ音。カード印 LED 点灯。</p>  <p>エラー時:”ピッピッ”のビープ音。カード印点灯後、×印が LED 点滅。</p> 

Ⅲ-6. 同梱品



キートップリムーバー 1 個

透明カバー キー個数分

キーロックキー

USB ケーブル (片側 USB 片側モジュラージャック 1.7m)

CD-ROM (※CD-ROM ではなくメールでダウンロード先をお送りさせて戴くことがあります。)

IV. 付属事項**IV-1. キートップ挟み込み用紙サイズ**

キートップに文字やイラストを表示したシートを挟み込むことができます。キートップは1倍と1x2倍を用意しています。各キーの挟み込む用紙サイズと厚みの推奨値は以下のとおりです。

1倍		縦 13.8mm x13.8 横 mm x 厚 0.1mm 以下
2倍		縦 32.8mm x13.8 横 mm x 厚 0.1mm 以下

V. よくある質問

Question:

キーボードをパソコンに USB 接続した際に”ピー”という音が鳴ります。”ピー”音を消すことはできるのでしょうか？

Answer:

“ピー”音はキーボードに電源が入ったことを知らせる音です。設定で音を消すことはできません。

Question:

Caps Lock キー、Num Lock キーは接続されている他のキーボードと、連動してステイタスが変わりますでしょうか？

Answer:

Caps Lock キー、Num Lock キーは接続されているキーボードと連動します。独立して個別にステイタスは保持しません。

Question:

プログラマブルキーボードの数字テンキー部分にもキーの割当てはできるのでしょうか？

Answer:

テンキー部分にも他キー同様にキー割当ての設定は行えます。キーボードキーにテンキー文字の印刷はされておりますが、出荷時にテンキー部分を含めて全てのキーにキーコードの割当てはされておられません。

Question:

キーを押しっぱなしにした際に、キーを連続して出力するキーリピートは行なえますか？

Answer:

キーボードはキーリピート無しです。設定もキーリピートの有無選択はできません。

Question:

キーボードのキーを押した時になる”ピッ”音を出すか出さないかの設定は行えますか？

Answer:

キー割当て設定ソフトウェアのメニューバーから “Keyboard -> Keyboard Setting” よりビープ音の設定選択は行なえます。

Question:

複数キーの同時押し（Nキーロールオーバー）には対応していますでしょうか？

Answer:

キーボード回路にはダイオードは入っておりません。組合せによってはゴーストキーを出

力してしまいます。複数キーの同時押しはサポートしていません。

Question:

Fn キーを割り当てたい場合はどのように設定すればよいのでしょうか？

Answer:

キーボードのキーに Layer Index キーを割り当てることにより、Fn キーと同じように使用することが出来ます。

(例)

- ・ 左上角のキーにて、Layer Index より「レイヤー1」を設定。
- ・ 右上角のキーにて、レイヤー0 は「A」を、レイヤー1 は「B」を設定。
- ・ 右上角のキーだけを押しすと「A」が表示される。
- ・ 左上角のキーを押下した状態で右上角のキーを押すと「B」が表示される。

(設定手順は「KBJ シリーズキー割当ソフト説明 IV-2. Layer Index」参照)

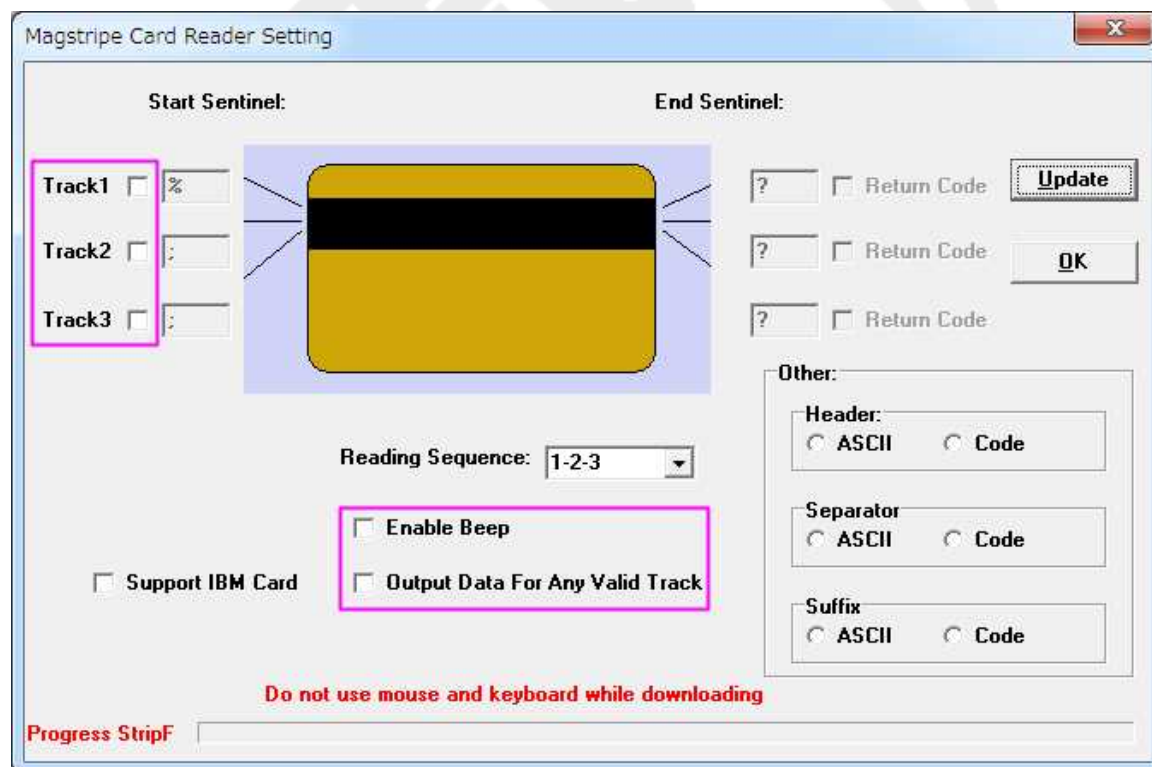
Question:

磁気カードリーダーを使用しません。機能を無効にすることは出来ますか？

Answer:

下記の手順にて、無効にすることは可能です。

1. 磁気カードリーダー設定画面にて、5つのチェック(下図ピンク四角)を外す。
2. Update を選択する。



上記点順を実施することで、磁気カードをスロットに通してもビープ音は鳴らなくなり、かつカードデータを読み込まなくなります。但し、カードスロットを通した際にカードマークの LED が点滅する仕様は残ります。

VI. 保証事項

VI-1. 保証期間

- ・保証期間は納品日より1年間とします。但し、外観に関するキズ等による不具合は納品日より1ヶ月とします。
- ・保証期間内に正常な使用状態に於いて故障した場合は製品解析を行い、弊社起因による不良と判断された場合に交換または修理を致します。

VI-2. 保証対象

- ・保証対象は納入品のみを対象とします。納入品の故障により誘発される損害は対象とされません。また、現地における製品修理・交換は行いません。
- ・納期延滞や不具合による対応はできる限り敏速に対応しますが、生産ラインの保証や損害は致し兼ねます。

VI-3. 有償保証

- ・保証期間を過ぎた製品は有償での保証と致します。また、以下の場合は保証期間内におきましても有償保証となります。
 - ①取扱不備による落下等の衝撃により生じた故障
 - ②天災、火災により生じた故障
 - ③製品が組み込まれている（または接続されている）他部品や機器に起因して生じた故障
 - ④改造・分解により生じた故障

VI-4. 仕様変更

- ・キーボードは標準品の為、機能に影響を及ぼさない範囲で事前告知無く仕様を変更する場合がございます。

株式会社ジェイダブルシステム

<http://www.jw-system.co.jp/>