

組込用途 USB テンキーキーボード プログラマブルキーボード12キー, 16キー (組込用)

メンブレン

USB

防塵
防滴

組込み

打鍵
2千万回本体色
白/黒

Mini USB ケーブル付属



特徴

KB12U, KB16Uシリーズはテンキータイプの組込用プログラマブルUSBキーボードです。筐体に固定することができ、プログラマブルキーボードのため出力キーコードの変更が可能です。

標準ではキーボード印字文字のキーが出力されますが、設定ソフトにより別出力キーの割当てが可能です。設定ソフトによりキー音の有無やレイヤーキーの設定も可能です。

キーは打鍵回数2000万回以上の長寿命。キーステム部はキーフレームに覆われており、キー接点部メンブレンシートへの塵埃, 水が浸入し難い構造になっています。キートップはベース+カバーで構成されており、文字印刷に加えシートを挟み込んで利用もできます。1x1倍及び1x2倍の白黒キー, センターポジションキー等のオプションもあり、自由な表示&レイアウトが可能です。

- 組込用USB HIDキーボード12キー, 16キー
- 標準出力キーに加え、出力キー割当てが可能
- キー音の有無、レイヤーキーの設定が可能
- 打鍵2000万回以上の長寿命メンブレンキー
- 凸形状キーフレーム形状による防塵防滴構造
- 表示汎用性のあるキートップ(ベース&クリアカバー)
- 本体色となるキートップ白色と黒色を用意

標準テンキー文字のレーザー印刷シートによる自由なレイアウト



標準は「1,2,3,4,5,6,7,8,9,#,*,A,B,C,D」の文字がレーザー印刷されています。文字シートを差し込むことでレイアウトが自由自在です。

1x2倍キー(2倍サイズキー)の使用 ホームポジションキーの使用



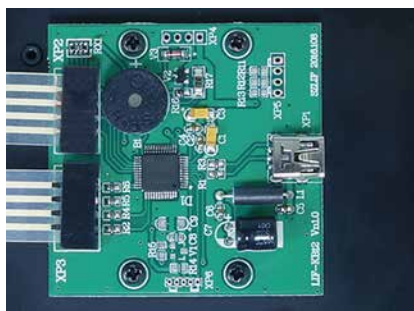
Enterキーなどの2倍キーも使用出来ます。クリアカバーの真ん中に突起の付いたホームポジションキーもご利用できます。

キー内部への埃、水の浸入を防ぐ 防塵防滴設計



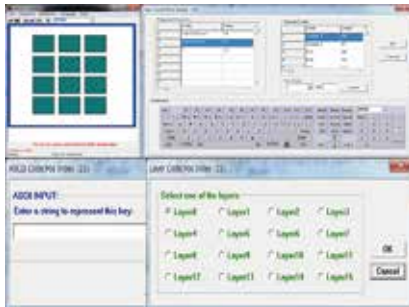
キートップ下のキーステム部が凸型形状のため、水や埃が浸入しにくい構造になっています。

USBキーエンコーダー基板搭載



キーボードの背面に、キーのマトリクススイッチからコードをPCに送るプログラマブル機能キーエンコーダーを搭載しております。

キー割り当てソフト MatrixMaker for KB12U16U



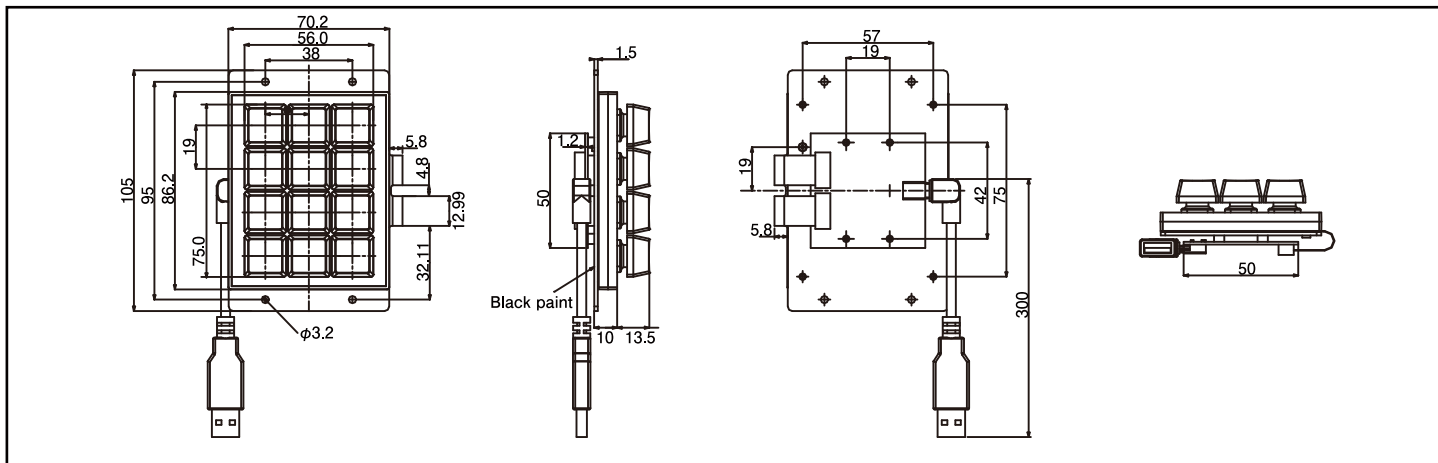
専用ソフトにより1キーに対して最大256値まで設定できます。レイヤーを使用することでFnキーのような使用も出来ます。

KB12U KB16Uの製品オプション

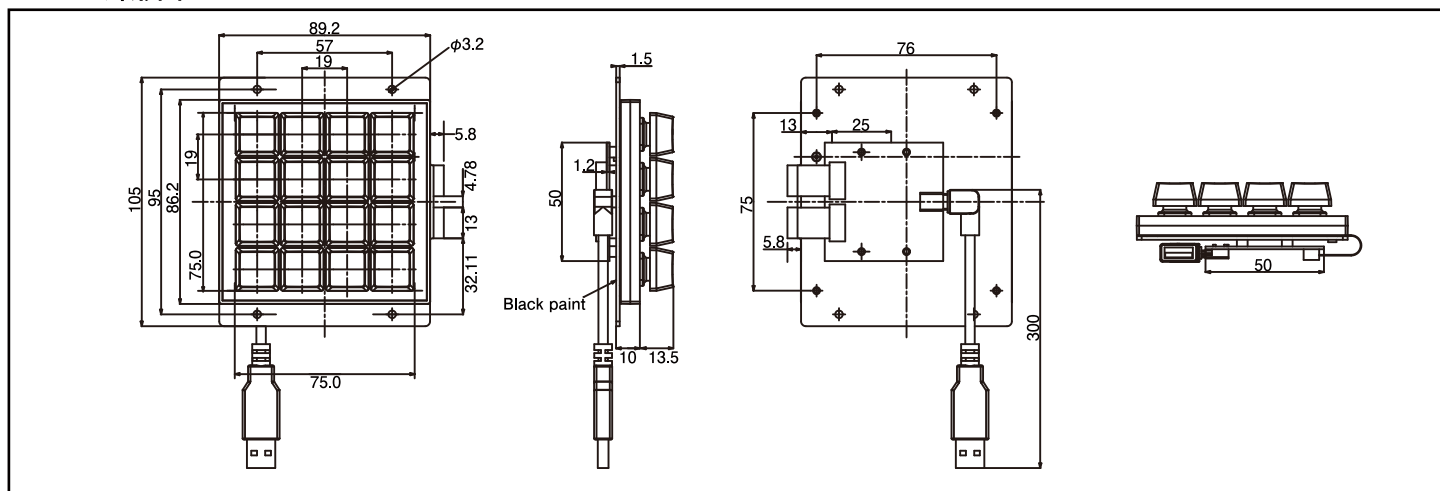


本製品のオプション品は以下です。無地キートップ(白/黒)、リムーバー、ポジションキーカバー、USBケーブル。

KB12U外形図



KB16U外形図



電氣的仕様

インターフェイス：USB2.0

汎用ドライバ：USB HID

消費電力：DC+5V±5% 100mA 以下

対応 OS：Windows 9x/Me/2000/Vista/7/8/8.1/10

環境仕様

動作温度：0℃～+55℃

保管温度：-10℃～+65℃

動作湿度：10%～90%（結露なきこと）

規格：RoHs

機工仕様

キースイッチ：メンブレンタイプ

動作寿命：2000万回以上

キーストローク：4.0mm±0.5mm

キー作動力：55±15g

キー構造：防塵防滴

割当てキー数：1キーあたり約255キー

1キーに合計16レイヤーの設定

キーリピート：なし

その他の仕様

キー音：キー音オンオフ設定可

キートップ：黒 1倍キー印字有（標準）
 黒 1倍キー無地（オプション）
 白 1倍キー無地（オプション）
 黒 1x2倍キー無地（オプション）
 白 1x2倍キー無地（オプション）

キー文字：KB12U：1,2,3,4,5,6,7,8,9,0,*,#
 KB16U：1,2,3,4,5,6,7,8,9,0,*,#,A,B,C,D

本体色：白/黒

サイズ・重量：KB12U：W70.2mm x L105mm x H33.1mm,160g
 KB16U：W89.2mm x L105mm x H33.1mm,200g

ケーブル長：USBケーブル300mm±15

設定ソフト：MatrixMaker for KB12U16U
 （Windows 9x/Me/2000/Vista/7/8/8.1/10）

備考：仕様に関して不明な点は
 お問い合わせください。

梱包内容

製品本体、キークリアカバー（キートップ数分）、
 リムーバー、USBケーブル

販売元

〒101-0021 東京都千代田区外神田 6-7-7 マツダビル 4F

ジェイダブルシステム
 JW-system co., ltd

TEL 03-5846-5146
<https://www.jw-shop.com>

【受付時間】月～金 9:00～18:00
 FAX 03-5846-5147

ジェイダブルシステム | Q